



## INVESTICE DO ROZVOJE VZDĚLÁVÁNÍ

	<b>ŠKOLA TYPU RODINNÉHO VZDĚLÁVÁNÍ</b> Základní škola a Mateřská škola Tochovice Tochovice 76 262 81 Tochovice IČO: 71 00 72 02 E-mail: zstochovice@atlas.cz, zsmstochovice@seznam.cz Tel.: 318 682 754 www.zstochovice.cz
---	---

	<b>VY_52_INOVACE_PŘ5.141.18</b>
<b>Jméno autora</b>	Pavla Léblová
<b>Datum ověření</b>	
<b>Ročník</b>	5.
<b>Vzdělávací oblast</b>	Člověk a jeho svět
<b>Předmět</b>	Přírodověda
<b>Tematický okruh</b>	Člověk a jeho zdraví
<b>Klíčová slova</b>	Naše tělo a zdraví
<b>Anotace</b>	Pracovní list bude použit k samostatné práci žáků. Žáci si zopakují všechny orgánové soustavy lidského těla a orgány k nim patřící. Svých poznatků o lidském těle využijí k určení některých orgánů z daných obrázků. Použitý materiál: Jako vzory byly použity obrázky z PS-Př-5.roč.ZŠ – D.Kvasničková, nakladatelství Fortuna 1997.
<b>Druh učebního materiálu</b>	Pracovní list

Naše tělo a zdraví

I. Čtyřsměrka

Vyhledej vždy po 2 částech lidského těla a přiřpiš je k soustavě, do které tyto 2 části patří:

K	Y	D	O	V	O	Č	O	M	S	Z	K
O	K	E	D	U	L	A	Ž	O	V	W	L
S	Q	M	P	L	Í	C	E	Z	A	Y	O
T	N	Í	Y	N	I	V	D	E	L	V	U
R	A	CH	S	R	D	C	E	K	Y	É	B
A	T	A	L	R	A	V	A	Z	Y	C	Y
J	L	Y	K	Í	N	Č	E	J	A	V	F
M	H	P	R	Ů	D	U	Š	K	Y	G	H

Soustavy:

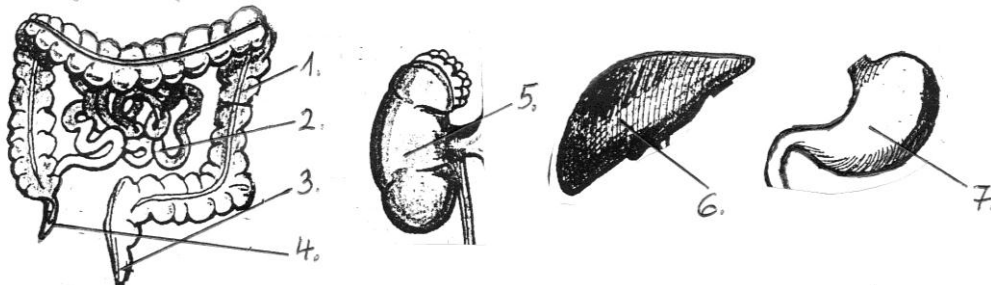
Rozmnožovací: \_\_\_\_\_, \_\_\_\_\_      °Trávicí: \_\_\_\_\_, \_\_\_\_\_

Vylučovací: \_\_\_\_\_, \_\_\_\_\_      °Rídící: \_\_\_\_\_, \_\_\_\_\_

Oběhová: \_\_\_\_\_, \_\_\_\_\_      °Pohybová: \_\_\_\_\_, \_\_\_\_\_

Dýchací: \_\_\_\_\_, \_\_\_\_\_      °Opěrná: \_\_\_\_\_, \_\_\_\_\_

II. Pojmenuj tyto orgány lidského těla:



1. \_\_\_\_\_  
4. \_\_\_\_\_  
7. \_\_\_\_\_

2. \_\_\_\_\_  
5. \_\_\_\_\_

3. \_\_\_\_\_  
6. \_\_\_\_\_

Naše tělo a zdraví

I. Čtyřsměrka

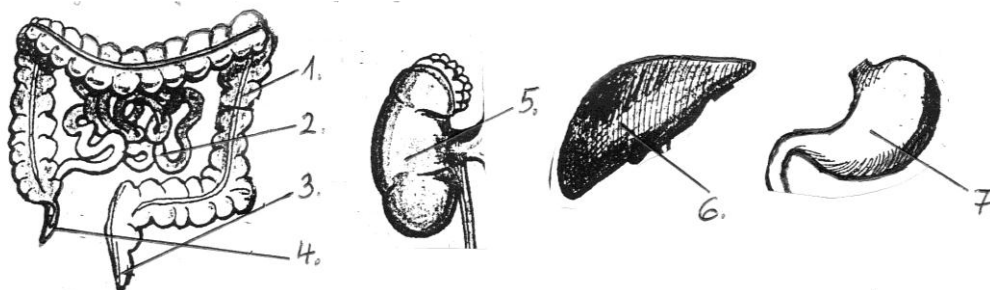
Vyhledej vždy po 2 částech lidského těla a přiřpiš je k soustavě, do které tyto 2 části patří:

K	Y	D	O	V	O	Č	O	M	S	Z	K
O	K	E	D	U	L	A	Ž	O	V	W	L
S	Q	M	P	L	Í	C	E	Z	A	Y	O
T	N	Í	Y	N	I	V	D	E	L	V	U
R	A	CH	S	R	D	C	E	K	Y	É	B
A	T	A	L	R	A	V	A	Z	Y	C	Y
J	L	Y	K	Í	N	Č	E	J	A	V	F
M	H	P	R	Ů	D	U	Š	K	Y	G	H

Soustavy:

Rozmnožovací: vaječníky , varlata      ° Trávicí: žaludek , hltan  
Vylučovací: ledviny , močovody      ° Řídící: mozek , mícha  
Oběhová: srdce , cévy      ° Pohybová: svaly , vazy  
Dýchací: plíce , průdušky      ° Opěrná: kostra , klouby

II. Pojmenuj tyto orgány lidského těla:



1. tlusté střevo  
4. slepé střevo  
7. žaludek

2. tenké střevo  
5. ledviny

3. konečník  
6. játra

